

~ Qualité de l'air ~

Crit'Air

LE CERTIFICAT DE VOTRE VÉHICULE IMMATRICULÉ HORS DE FRANCE



- Le certificat qualité de l'air permet de distinguer les véhicules en fonction de leurs émissions de polluants atmosphériques.
- Il existe 6 catégories de certificats.
- Les véhicules les plus polluants ne sont pas éligibles à un certificat.
- Le certificat est sécurisé par des sécurités matérielles et une signature numérique. Il est délivré à partir des informations figurant sur la carte grise du véhicule.
- Le certificat qualité de l'air est valable toute la durée de vie du véhicule tant qu'il reste lisible.



En France, la pollution atmosphérique est responsable de 48 000 décès prématurés par an

Quels objectifs ?

Il s'agit d'un outil pour améliorer la qualité de l'air et réduire ainsi les impacts sur la santé de la population. Le certificat permet aux collectivités territoriales de moduler leur politique de stationnement et de circulation afin d'encourager l'usage des véhicules les moins polluants. Il permet aux préfets d'interdire la circulation des véhicules les plus polluants dans certaines zones lors des pics de pollution.

Qui est concerné ?

Le certificat qualité de l'air concerne tous les véhicules routiers : deux roues, trois roues, quadricycles, véhicules particuliers, utilitaires, poids lourds dont bus et autocars. Le certificat est valable sur tout le territoire, mais chaque collectivité territoriale peut choisir des incitations et des restrictions (circulation, stationnement...), ainsi que les catégories de véhicules concernées, en fonction de la situation locale. Le certificat est obligatoire pour circuler dans les zones à circulation restreinte instaurées par certaines collectivités ou pour circuler lorsque le préfet instaure des restrictions de circulation lors des pics de pollution.



Près de la moitié des Français respire un air dont les teneurs en polluants atmosphériques dépassent les normes sanitaires



**Mieux respirer,
c'est ça l'idée !**



Quel prix ?

Le coût du certificat qualité de l'air est de 3,70€ plus les frais de port, soit 4.80€ dans l'Union Européenne et en Suisse, sinon, 5€. Ce prix couvre uniquement les frais de fabrication, de gestion et d'envoi. Une fois acquis, le certificat est valable aussi longtemps qu'il reste lisible. Il ne s'agit pas d'une taxe et il n'y a aucune recette pour le budget de l'État.



**En France, la pollution atmosphérique coûte
100 milliards d'euros par an**

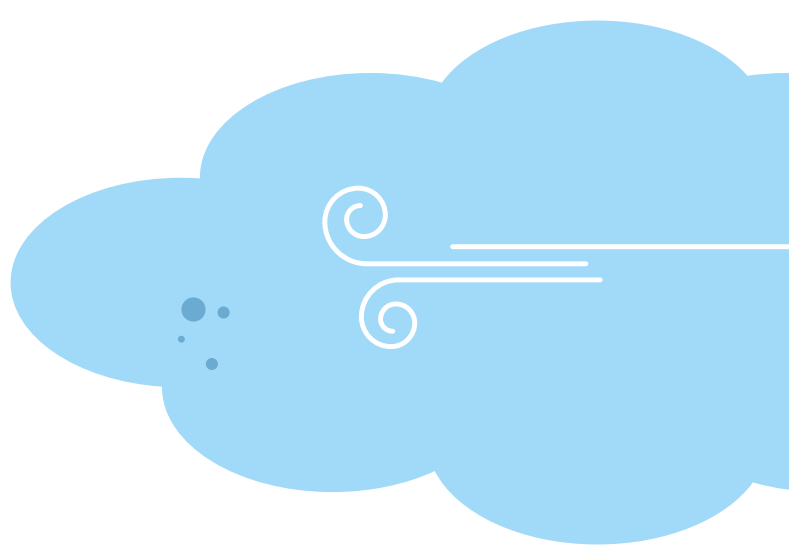
Comment l'obtenir ?

La commande se fait en quelques minutes sur le site certificat-air.gouv.fr à partir des informations figurant sur la carte grise du véhicule.

La commande se fait sur le site certificat-air.gouv.fr (disponible en anglais, allemand, espagnol et italien). Il suffit de saisir les informations relatives au véhicule et de joindre un scan du certificat d'immatriculation. Le paiement se fait par carte bancaire.

Pour obtenir le certificat, munissez-vous de votre carte grise et demandez-le sur :

www.certificat-air.gouv.fr



Quels avantages ?

En fonction des décisions prises par les collectivités territoriales, le certificat qualité de l'air offre des avantages aux véhicules les moins polluants :

- > modalités de stationnement favorables ;
- > conditions de circulation privilégiées ;
- > circulation autorisée dans des zones à circulation restreinte (ZCR), comme à Paris. 19 autres villes se sont engagées à étudier la mise en place de telles zones ;
- > circulation autorisée en cas de restrictions de circulation instaurée par le préfet lors d'épisodes de pollution le justifiant.



**En Europe, il existe déjà plus de 200
zones qui réservent la circulation aux
véhicules les moins polluants**



Quelles sanctions ?

Se déplacer avec un véhicule non autorisé ou sans certificat qualité de l'air, en zone à circulation restreinte ou lors des pics de pollution dans les zones en circulation différenciée, est passible d'une contravention de 3^e classe pour les véhicules légers (soit 68€ d'amende simple) et de 4^e classe pour les poids lourds (soit 135€ d'amende simple).

